



ISHODIŠNI OBLICI DOMAĆIH ŽIVOTINJA



- Divlji preci
- Neki su izumrli (divlji preci goveda te teške pasmine konja)
- Genotip → dio ili element (DNK sekvenca) ukupne genetske informacije koji određuje neko svojstvo
- Proces domestikacije → razvijanje nasljednih tipova današnjih vrsta i pasmina
- Čovjek (uzgajivač) traga za poželjnim genotipovima

Porijeklo konja

- Hipoteze:
 - **Monofiletska** → svi konji potječu od mongolskog divljeg, stepskog konja
 - **Difiletska**:
 - Mongolski divlji konj → lakše istočne pasmine
 - Skupina diluvijalnih konja → teže zapadne pasmine
 - **Polifiletska** → više zajedničkih predaka
- 

- Današnje shvaćanje:

Istočnjački (orijentalni) toplokrvni konji imaju 2 pretka:

- mongolski divlji stepski konj (*Equus przewalskii*)
- tarpan (*Equus ferus ferus*)

Zapadnjački (okcidentalni) hladnokrvni konji potječu od skupine diluvijalnih konja (živjeli u doba pleistocena):

E. Abeli, *E. Woldrichi*, *E. Mosbachensis*, *E. Sussenbornensis*

Razlike između orijentalne i okcidentalne skupine:

- **građa lubanje** (odnos između duljine i širine baze lubanje)
- građi kostura
- profilnoj liniji
- temperamentu

Equus Przewalskii

- Jedini živi predak konja
- Živi u središnjoj Aziji
- Robusne konstitucije, visina do grebena 130 cm, velika glava
- Boja: mišje siva do crvenkasto smeđa, griva - kratka i stršeća, tamne boje, pruga duž leđa

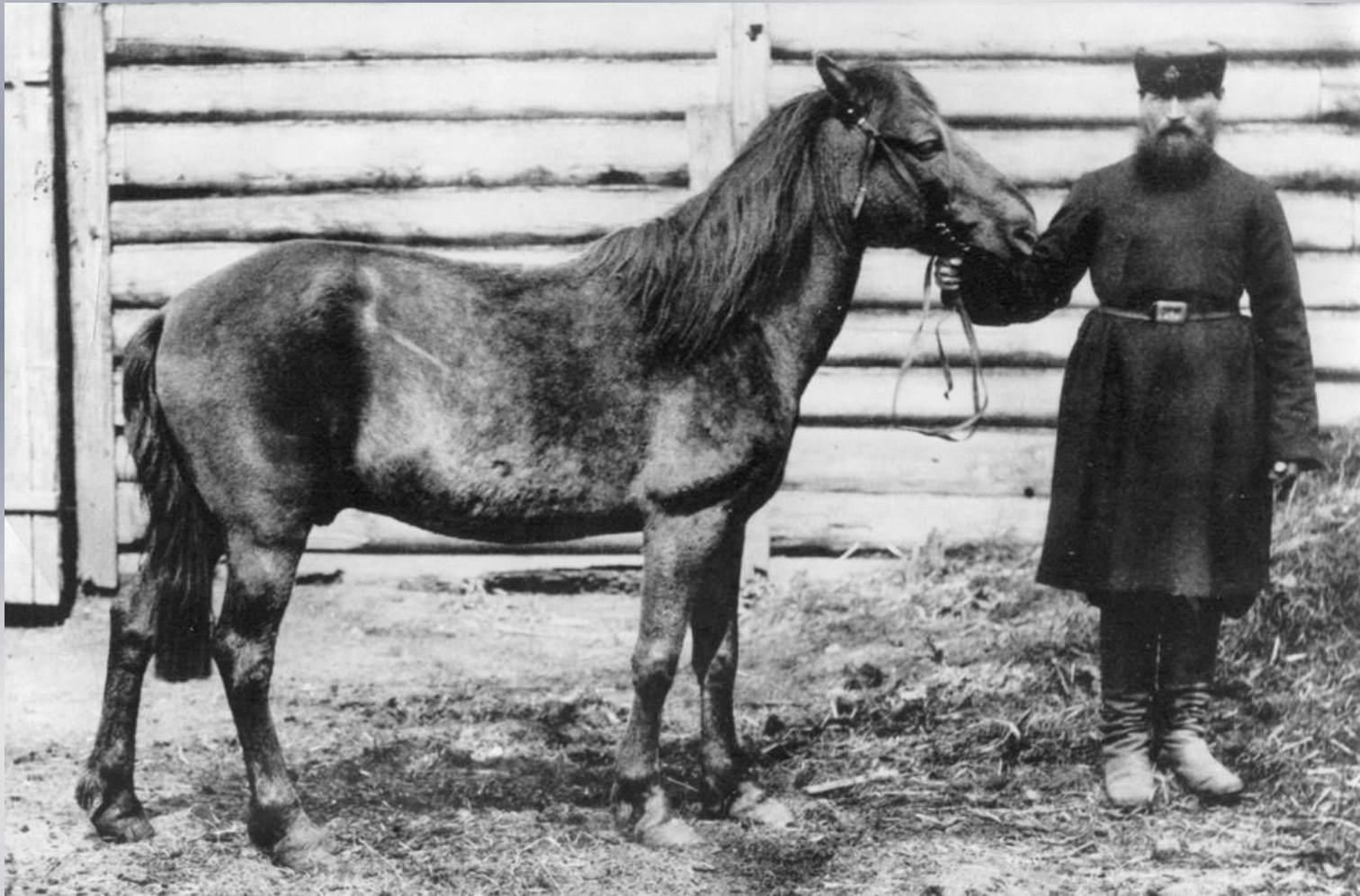




<https://www.youtube.com/watch?v=RGjG57aIFRk>

Equus ferus ferus - tarpan

- Visina u grebenu 140-145 cm, manje glave, plemenitijeg izgleda, guste grive, crne boje dlake i tamnih nogu



Porijeklo magarca

- *Equus asinus* - u istom rodu s konjem
 - posljednjih 5000 godina → radna životinja

Potječe od: nubijskog afričkog magarca (*Equus asinus africanus*)

somalijskog magarca (*Equus africanus somaliensis*)

- oba i danas žive u Africi
- ugrožene vrste



Nubijski afrički magarac (*Equus asinus africanus*)



Somalijski magarac (*Equus africanus somaliensis*)



Porijeklo goveda

- Potporodicu goveda (*Bovinae*) dijelimo na:
 - prava goveda (*Taurinae*)
 - bivoli (*Bubalinae*)
 - bizoni (*Bisontinae*)
 - bizonska goveda (*Bibovinae*)

- Rodu *Bos* pripadaju:
 - divlje govedo (*Bos taurus*) → domaće ili pravo govedo (*Bos taurus taurus*) i zebu govedo (*Bos taurus indicus*)
 - banteng (*Bos javanicus*)
 - gaur (*Bos gaurus*)
 - jak (*Bos grunniens*)
- 2 glavne podvrste pravih goveda:
 - *Bos primigenius taurus* - europska ili taurina goveda
 - *Bos primigenius indicus* - azijska ili zebu goveda

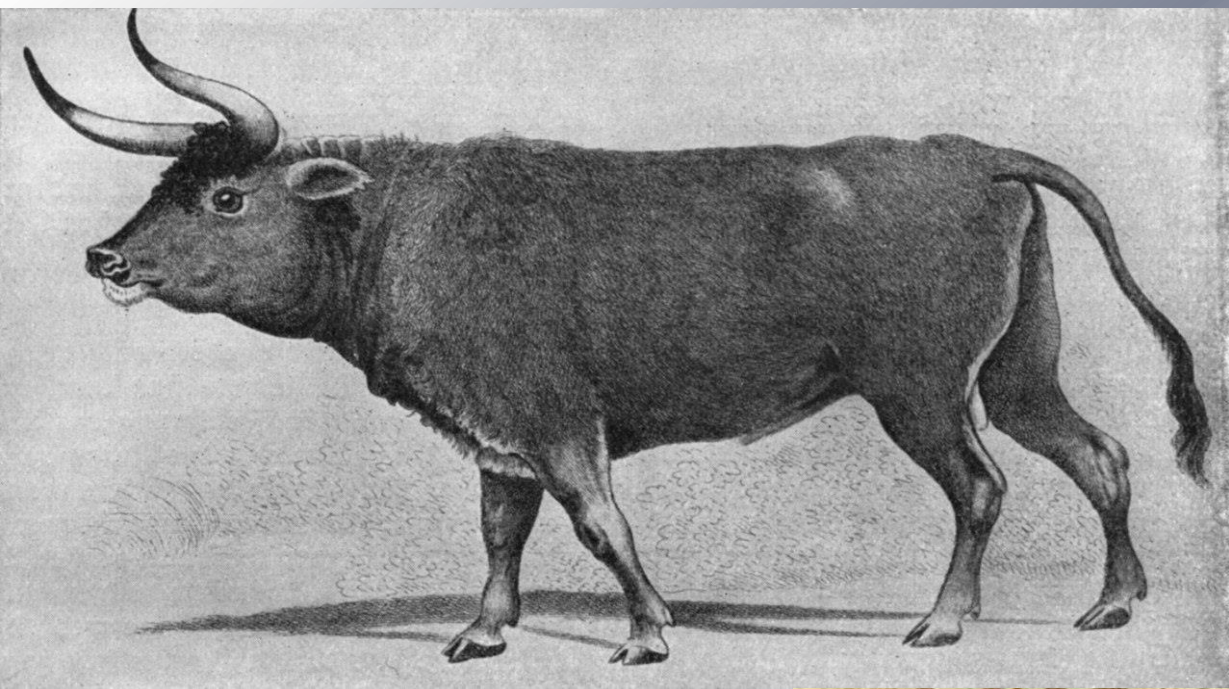
Bos taurus



- Porijeklo pravih goveda (*Taurinae*) → difiletska teorija:
 1. *Bos Primigenius Bojanus* - dugoroga ili primigena goveda (podolsko govedo)
 - živio je u Europi, Africi te dijelu Azije
 - visina do grebena oko 180 cm, vrlo dugih rogova
 - posljednji primjerak ubijen je 1627. g. u Poljskoj
 2. *Bos brachyceros Adametz* - kratkorožna ili brahicerna (buša)
 - po visini i okviru znatno manje od primigene skupine

Slavonsko-srijemski podolac → potomak *Bos primigenius bojanus* goveda





(*Bos primigenius
bojanus*)



Zebu (*Bos indicus*)



- Zebu (*Bos indicus*) - Azija i Afrika
- Zebu + Shorthorn → Santa Gertrudis (otporna na tropske klimatske uvjete)



Santa Gertrudis



Bivol (*Bos bubalus*)

- potječe od divljeg indijskog bivola
- nastanjuje područja Azije, Afrike (kaferski i crni) te Europe (Makedonija, Italija, Bugarska)

Bizoni

- najkrupniji preživači, vrlo razvijenog srednjeg dijela trupa
- europski i američki bizon

Bizonska goveda

- po građi tijela između pravih goveda i bizona
- žive u Indiji, uglavnom u divljem stanju, osim gajala

Afrički bivol



Vodeni bivol



Europski bizon



Američki bizon





Skull of old European Bison, front view.



Skull of old male American Bison, front view.



Profile of the same.



Profile of the same.

Razlike u građi lubanje europskog i američkog bizona

Jak (*Bos grunniens*)



Gaur ili gajal





Banteng (*Bos javanicus*)

Porijeklo ovaca (*Ovis aries*)

Trifiletsko porijeklo:

1. Muflon (*Ovis musimon*) → kratkorepe ovce (od njih potječu neki sojevi pramenke)

→ žive u Europi i Aziji

2. Arkar (*Ovis vignei*) → masnotrtične i dugorepe ovce (od njih potječu merino, cigaja, pramenka)

→ živi u stepama i planinama Turkmenije i Tibeta

3. Argali (*Ovis argali ili ammon*) → neke masnotrtične pasmine ovaca

→ živi u južnoj Aziji

→ vrlo krupna, visine do 120 cm, težine do 230 kg

Mouflon (*Ovis musimon*)



Arkar, urial (*Ovis vignei*)



Argali (*Ovis ammon*)



Porijeklo koza (*Capra hircus*)

Trifiletsko porijeklo:

1. *Capra aegagrus* (bezoar koza) → živi u planinama Male Azije i Kavkaza

→ izvrnuti rogovi

2. *Capra falconeri* (markhor) → živi u sjeverozapadnoj Indiji

→ uvijeni rogovi

3. *Capra prisca*

→ izumrla



Bezoar koza (*Capra aegagrus*)



Vijoroga koza, markhor (*Capra falconeri*)



Porijeklo svinja (*Sus scrofa domestica*)

Difiletsko porijeklo:

1. *Sus scrofa ferus* (europska divlja svinja) → duga uska glava s vrlo jakim rilom, uspravne kratke uši te duboki grudni koš
→ živi u skupinama
→ 4-5 prasadi → duž tijela svjetlije i tamnije pruge
→ mangulica, turopoljska svinja, podravski bagun



2. *Sus vittatus* (azijska divlja svinja) → nešto manjeg okvira od europske

→ manja glava, dugački trup te kraće noge

→ kineska domaća svinja

→ brojne mesnate pasmine (yorkshire, berkshire, landras)





Mangulica



Bagun

Turopoljska svinja



Yorkshire



Berkshire



Porijeklo udomaćenih ptica

- Divlja bankiva kokoš (*Gallus gallus*) → kokoš (*Gallus domestica*)



- Pura (*Meleagris gallopova*) → divlja pura → SAD



© Jiří Školnídal
www.NATURFOTO.cz



domaća pura

- Guska (*Anser domesticus*) → divlja guska srednje i sjeverne Europe

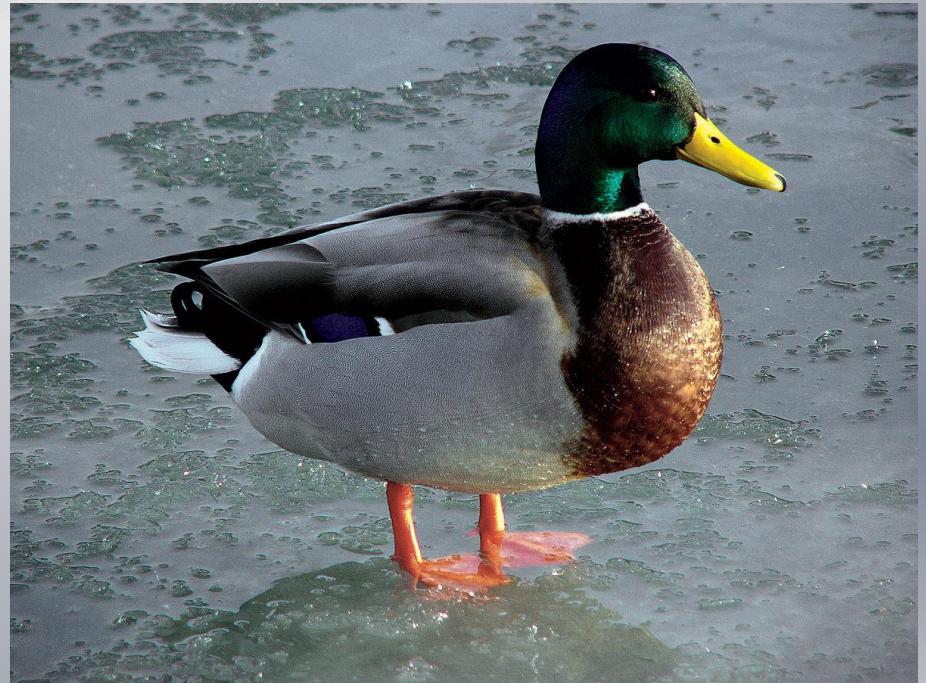


Domaća guska



Divlja guska

- Patka (*Anas Boschas domestica*) → divlja patka → Europa, SAD, sjeverna Azija i sjeverna Afrika



- Mošus patka → divlja mošus patka, srednja i južna Amerika



- Golub (*Columba fornes*) → europski i perzijski divlji sivi golub pećinar (*Columba livia*)



Porijeklo mačke

Mačka (*Felis domestica*) → potječe od divlje mačke (*Felis silvestris*)



Porijeklo psa (*Canis familiaris*)

- Ishodišni oblik psa potječe od vuka (*Canis lupus*)
- Hrt potječe od čaglja (*Canis lupaster*)



HVALA NA PAŽNJI 😊